

REVIZE			
Index	Datum	Změna	Jméno

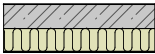
	Projekty   Realizace   Projektový management info@qualitygroup.cz   www.qualitygroup.cz STAVTE CHYTŘE														
<b>STAVBA</b> <b>CENTRUM TECHNICKÉHO A INOVATIVNÍHO VZDĚLÁVÁNÍ V KYJOVĚ</b>															
<b>MÍSTO STAVBY</b> Nádražní 471/48 Kyjov 69701 K.Ú.: Kyjov [678431] OKRES: Hodonín KRAJ: Jihomoravský															
<b>GENERÁLNÍ PROJEKTANT</b> Quality Group s.r.o., Příkop 843/4, 602 00 Brno IČ: 08879737, DS: yuvn5s8 <b>HLAVNÍ INŽENÝR PROJEKTU</b> Ing. Jiří Šoltés, jiri.soltes@qualitygroup.cz, tel.: 736 105 226 <b>ZPRACOVATEL ODBORNÉ ČÁSTI</b> Ing. Dan Lukašík tel.: 737 542 673 e-mail: dan.lukasik@qualitygroup.cz	<b>AUTORIZACE</b>														
<b>STAVEBNÍK - INVESTOR</b> Jihomoravský kraj Žerotínovo náměstí 449/3 Brno 601 82 IČO: 708 88 337	<b>Č. SMLOUVY INVESTORA</b>  <b>Č. SMLOUVY PROJEKTANTA</b> P-22-039-000														
<b>OBJEKT</b> <b>D.104 - HALA AUTOSERVISU</b> <b>ODBORNÁ ČÁST</b> <b>D.104.01 Architektonicko-stavební řešení</b>	<table><tr><td><b>DATUM</b> 07/2024</td><td><b>PARÉ</b></td></tr><tr><td><b>MĚŘÍTKO</b></td><td></td></tr></table>	<b>DATUM</b> 07/2024	<b>PARÉ</b>	<b>MĚŘÍTKO</b>											
<b>DATUM</b> 07/2024	<b>PARÉ</b>														
<b>MĚŘÍTKO</b>															
<b>NÁZEV DOKUMENTU</b> <b>SKLADBY PODLAH</b>															
<b>KÓD ELEKTRONICKÉ VERZE DOKUMENTU</b>															
<table><tr><td>stavba</td><td>stupeň</td><td>část</td><td>výkres</td><td>profese</td><td>název dokumentu</td><td>revize</td></tr><tr><td>CTIV</td><td>DPS</td><td>D.104.01</td><td>70</td><td>ASŘ</td><td>Skladby podlah</td><td>00</td></tr></table>		stavba	stupeň	část	výkres	profese	název dokumentu	revize	CTIV	DPS	D.104.01	70	ASŘ	Skladby podlah	00
stavba	stupeň	část	výkres	profese	název dokumentu	revize									
CTIV	DPS	D.104.01	70	ASŘ	Skladby podlah	00									

## Požadavky na skladby podlah

- Tato dokumentace je určena jako dokumentace pro provádění stavby. Dokumentace nenahrazuje realizační, dodavatelskou ani dílenskou dokumentaci. Dílenská dokumentace musí být vždy v dostatečném předstihu před zahájením konkrétních prací odsouhlasena TDI, GP a Architektem. Konstrukční schémata ani ostatní výkresy dílenskou (výrobní) dokumentaci nenahrazují.
- Zhotovitel zpracuje Realizační dokumentaci stavby (RDS) a dokumentaci skutečného provedení stavby (DSPS). Rozsah viz souhrnná technická zpráva.
- Na všechny atypické konstrukce bude zpracována výrobní dokumentace, která bude odsouhlasena objednatelem ve spolupráci s TDI, GP a Architektem.
- Všechny použité konstrukce a materiály musí vyhovovat hygienickým požadavkům na emise škodlivin a cizorodých látek (formaldehyd, radon apod.).
- Jednotliví zhotovitelé konstrukcí či instalací jsou povinni postupovat dle platných a aktuálních zákonů, vyhlášek, nařízení vlády, norem a předpisů. Pokud by dokumentace s nimi byla v rozporu, jsou povinni neprodleně před i během procesu přípravy, výroby a výstavby na vzniklou skutečnost generálního projektanta upozornit.
- Jednotlivé profesní části musí být koordinovány se stavební a architektonickou částí projektové dokumentace, veškeré nejasnosti nebo případné rozdíly musí být včas konzultovány s GP a Architektem.
- Veškeré výrobky budou před zadáním do výroby nebo před objednáním dodavatelem přepočítány, rozměry přeměřeny a příslušná dílenská dokumentace dodavatele bude odsouhlasena objednatelem ve spolupráci s TDI, GP a Architektem.
- Při realizaci nutno respektovat podmínky a připomínky, které vyplynuly z veřejnoprávního projednání projektu stavby.
- Při provádění stavby je vždy nutné pracovat s nejaktuálnějšími revizemi výkresů.
- Aktuální revize dokumentace bude vždy stanovena a zapsána do stavebního deníku na KD GD a GP, veškeré změny a revize musí potvrdit TDI.
- Dodavatel stavby a subdodavatelé se musí vždy seznámit s nejaktuálnější verzí dokumentace a upozornit na případné nesrovnalosti.
- Před výrobou je nutné veškeré rozměry zaměřit, přesný rozměr bude stanoven přímo na stavbě.
- Součástí dodávky jsou veškeré kotevní, kotvící, upevňovací, připojovací konstrukce, doplňky.
- V případě potřeby provedení změny/opravy/úpravy oproti DPS lhostejno z jakého důvodu, zpracuje Zhotovitel návrh změny do RDS a předloží ji autorskému doзору, TDI a investorovi k vyjádření. Součástí návrhu této změny bude vždy oceněný soupis prací.
- V případě potřeby provedení změny/opravy/úpravy oproti DPS lhostejno z jakého důvodu, zpracuje Zhotovitel návrh změny do RDS a předloží ji autorskému doзору, TDI a investorovi k vyjádření. Součástí návrhu této změny bude vždy oceněný soupis prací.

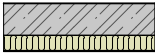
SKLADBY PODLAH

SP1A - Epoxidová stěrka mimo rovnací stolice



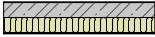
3 mm	Epoxidová stěrka s protiskluznou povrchovou úpravou	/: ID F 31
0 mm	Penetrace adhezní můstek	/: ID H 02
159 mm	Železobeton C 25/30	/: ID B 17
0 mm	Fólie separační, netkaná geotextilie 300g/m² (1)	/: ID D 15
150 mm	EPS 200 (střešní, podlahový) (1)	/: ID E 06
4 mm	SBS asfaltový pás, vložka skleněná tkanina (HI, radon)	/: ID D 01
4 mm	SBS asfaltový pás, AL vložka (parozábrana)	/: ID D 02

SP1B - Epoxidová stěrka pod rovnacími stolicemi



3 mm	Epoxidová stěrka s protiskluznou povrchovou úpravou	/: ID F 31
0 mm	Penetrace adhezní můstek	/: ID H 02
209 mm	Železobeton C 25/30	/: ID B 17
0 mm	Fólie separační, netkaná geotextilie 300g/m² (1)	/: ID D 15
100 mm	EPS 200 (střešní, podlahový) (1)	/: ID E 06
4 mm	SBS asfaltový pás, vložka skleněná tkanina (HI, radon)	/: ID D 01
4 mm	SBS asfaltový pás, AL vložka (parozábrana)	/: ID D 02

SP1C - Epoxidová stěrka v nižší části



3 mm	Epoxidová stěrka s protiskluznou povrchovou úpravou	/: ID F 31
0 mm	Penetrace adhezní můstek	/: ID H 02
99 mm	Železobeton C 25/30	/: ID B 17
0 mm	Fólie separační, netkaná geotextilie 300g/m² (1)	/: ID D 15
100 mm	EPS 200 (střešní, podlahový) (1)	/: ID E 06
4 mm	SBS asfaltový pás, vložka skleněná tkanina (HI, radon)	/: ID D 01
4 mm	SBS asfaltový pás, AL vložka (parozábrana)	/: ID D 02

SP2A - Keramická dlažba tl. 230 mm



10 mm	Keramická dlažba vnitřní 300/300	/: ID J 12
2 mm	Lepidlo pod obklady a dlažby 10 mm	/: ID F 20
2 mm	Stěrka samonivelační , 40 Mpa (1)	/: ID F 01
0 mm	Penetrace adhezní můstek	/: ID H 02
58 mm	Potěr betonový , kari síť 100/100/6	/: ID F 13
0 mm	Fólie separační, polyethylenová, 0,2 mm (1)	/: ID D 14
150 mm	EPS 150 (střešní, podlahový) (2)	/: ID E 05
4 mm	SBS asfaltový pás, vložka skleněná tkanina (HI, radon)	/: ID D 01
4 mm	SBS asfaltový pás, vložka skleněná tkanina (HI, radon)	/: ID D 01

SP2B - Keramická dlažba ve sprchách tl. 230 mm



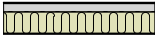
10 mm	Keramická dlažba vnitřní 300/300	/: ID J 12
2 mm	Lepidlo pod obklady a dlažby 10 mm	/: ID F 20
3 mm	hydroizolační stěrka	/: ID F 32
2 mm	Stěrka samonivelační , 40 Mpa (1)	/: ID F 01
0 mm	Penetrace adhezní můstek	/: ID H 02
55 mm	Potěr betonový , kari síť 100/100/6	/: ID F 13
0 mm	Fólie separační, polyethylenová, 0,2 mm (1)	/: ID D 14
150 mm	EPS 150 (střešní, podlahový) (2)	/: ID E 05
4 mm	SBS asfaltový pás, vložka skleněná tkanina (HI, radon)	/: ID D 01
4 mm	SBS asfaltový pás, vložka skleněná tkanina (HI, radon)	/: ID D 01

SP3A - PVC, vinyl lepený tl. 230 mm



4 mm	PVC homogenní, chemicky odolné proti dezinfekcím	/: ID J 28
1 mm	Lepidlo určené pro lepení PVC podlah	/: ID F 24
2 mm	Stěrka samonivelační , 40 Mpa (1)	/: ID F 01
0 mm	Penetrace adhezní můstek	/: ID H 02
65 mm	Potěr betonový , kari síť 100/100/6	/: ID F 13
0 mm	Fólie separační, polyethylenová, 0,2 mm (1)	/: ID D 14
150 mm	EPS 150 (střešní, podlahový) (2)	/: ID E 05
4 mm	SBS asfaltový pás, vložka skleněná tkanina (HI, radon)	/: ID D 01
4 mm	SBS asfaltový pás, AL vložka (parozábrana)	/: ID D 02

SP3B- PVC, vinyl lepený tl. 210 mm



4 mm	PVC homogenní, chemicky odolné proti dezinfekcím	/: ID J 28
1 mm	Lepidlo určené pro lepení PVC podlah	/: ID F 24
2 mm	Stěrka samonivelační , 40 Mpa (1)	/: ID F 01
0 mm	Penetrace adhezní můstek	/: ID H 02
55 mm	Potěr betonový , kari síť 100/100/6	/: ID F 13
0 mm	Fólie separační, polyethylenová, 0,2 mm (1)	/: ID D 14
140 mm	EPS 150 (střešní, podlahový) (2)	/: ID E 05
4 mm	SBS asfaltový pás, vložka skleněná tkanina (HI, radon)	/: ID D 01
4 mm	SBS asfaltový pás, AL vložka (parozábrana)	/: ID D 02

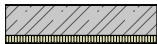
# SKLADBY PODLAH

SP4 - Keramická dlažba mezipatro



10 mm	Keramická dlažba vnitřní 300/300	/: ID J 12
2 mm	Lepidlo pod obklady a dlažby 10 mm	/: ID F 20
2 mm	Stěrka samonivelační , 40 Mpa (1)	/: ID F 01
0 mm	Penetrace adhezní můstek	/: ID H 02
56 mm	Potěr betonový , kari síť 100/100/6	/: ID F 13
0 mm	Fólie separační, polyethylenová, 0,2 mm	/: ID D 14
30 mm	Kročejová izolace, desky z elastifikovaného polystyrenu, /:	ID E 17

SP5 - skladba snížené podlahy (lakovna)



2 mm	Epoxidová stěrka s protiskluznou povrchovou úpravou /:	ID F 31
0 mm	Penetrační asfaltový nátěr	/: ID H 12
200 mm	Železobeton C 20/25	/: ID B 16
0 mm	Fólie separační, netkaná geotextilie 300g/m² (1)	/: ID D 15
50 mm	EPS 150 (střešní, podlahový) (2)	/: ID E 05
4 mm	SBS asfaltový pás, vložka skleněná tkanina (HI, radon)/:	ID D 01
4 mm	SBS asfaltový pás, AL vložka (parozábrana)	/: ID D 02
0 mm	Penetrační asfaltový nátěr	/: ID H 12

SP6 - Keramická dlažba schodiště



10 mm	Keramická dlažba vnitřní 300/300	/: ID J 12
2 mm	Lepidlo pod obklady a dlažby 10 mm /:	ID F 20
3 mm	hydroizolační stěrka	/: ID F 32
5 mm	Stěrka samonivelační 3 mm, 40 Mpa /:	ID F 01
0 mm	Penetrace adhezní můstek	/: ID H 02
0 mm	Potěr betonový , kari síť 100/100/6	/: ID F 13
(Betonové stupně)		